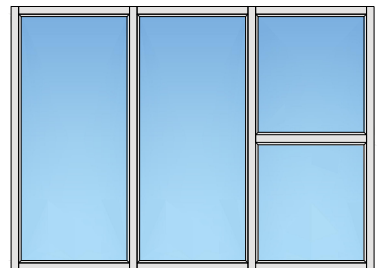
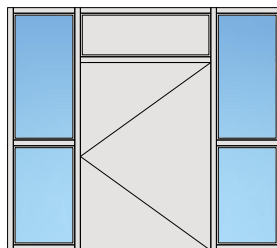
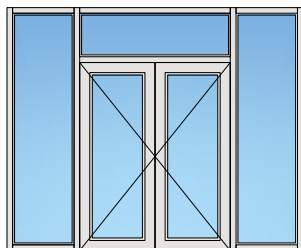
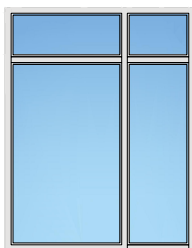
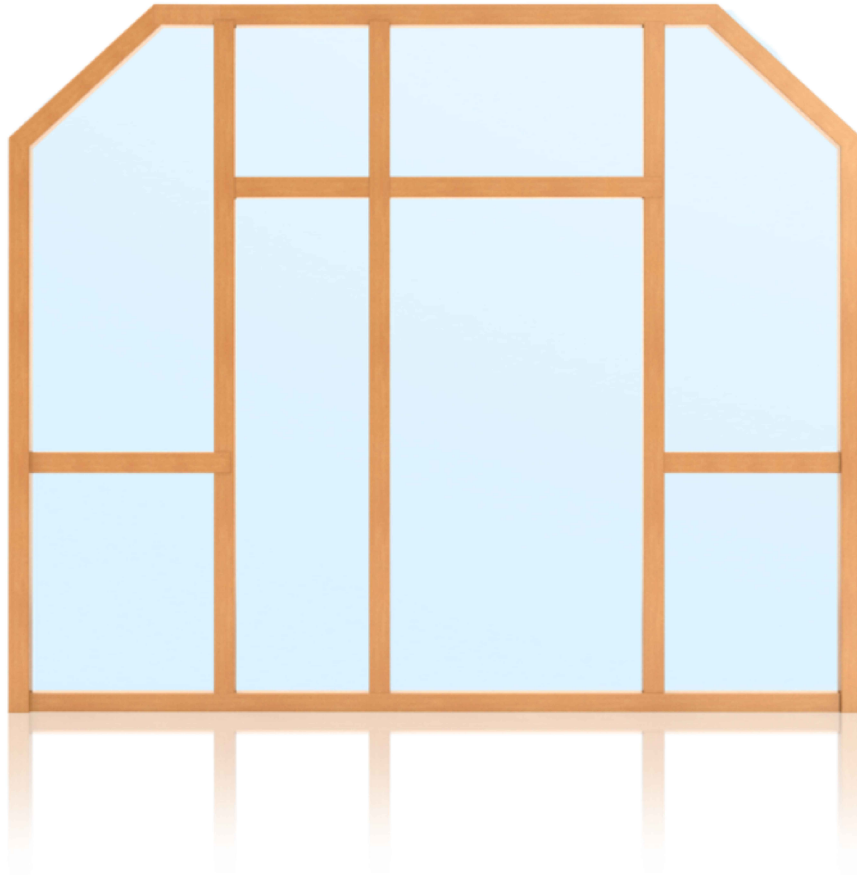


Pfosten-Riegel 68 "Fassade" Holz-Metall EI60



von Büren
SCHREINEREI AG



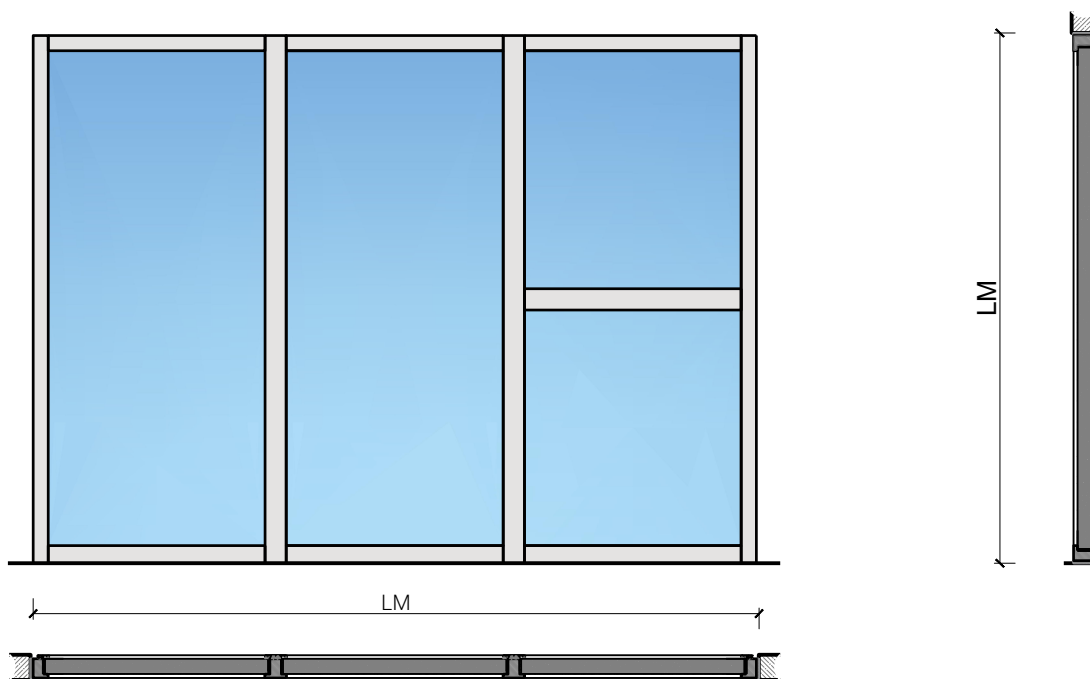
von Büren Schreinerei AG • www.vonbueren.swiss
Breitestrasse 16 • 8572 Berg TG • Tel. 071 637 70 50

02.2021



Pfosten-Riegel 68 "Fassade" Holz-Metall EI60

Übersicht



Beschreibung:

- Feuerhemmende EI60 Festverglasung
- Schallschutz bis Rw 42 dB
- Einbruchschutz bis RC3
- Luftdurchlässigkeit Klasse 4
- Schlagregendichtheit Klasse 9A
- Widerstand gegen Windlast B2

Einbau in Verglasung:

- Massivbauwand
- Leichtbauwand
- Verglasungen EI30, EI60, EI90

Einbauten:

- Massivholz Rahmentüren ≥ 68 mm
- Sperrtüre ≥ 68 mm
- Fenster mit Rahmen ≥ 64 mm

Oberflächen:

- Laub- und Nadelhölzer als Deckfurniere und Massivaufdopplungen
- Sockelbleche und Dekore
- Profilierungen
- Verkleidungen aus Stahlblech, Niro, Alu, Messing
- Roh oder grundiert für Anstrich
- Farblos lackiert oder geölt
- Nach Muster gebeizt und lackiert
- RAL / NCS lackiert oder Sondertöne

Verglasung / Füllung:

- Brandschutz- Klargläser
- Brandschutz- Strukturgläser
- Isoliergläser
- Schallschutzgläser
- Einbruchhemmende Gläser
- Gläser mit Folien und Veredelungen

von Büren
SCHREINEREI AG




von Büren Schreinerei AG • www.vonbueren.swiss
Breitestrasse 16 • 8572 Berg TG • Tel. 071 637 70 50



Pfosten-Riegel 68 "Fassade" Holz-Metall EI60

Eigenschaften

Eigenschaft		Pfosten-Riegel 68 "Fassade" Holz-Metall EI60	
Funktionen	Brandschutz (EN 1634-1)	EI60	
	Schallschutz (EN ISO 10140-2)	bis Rw 42 dB	
	Einbruchschutz (EN 1627)	bis RC3	
	Luftdutchlässigkeit (EN 12207)	Klasse 4	
	Schlagregendichtheit (EN 12208)	Klasse 9A	
	Widerstand gegen Windlast (EN 12210)	Klasse B2	
	Durchschusshemmung (EN 1522)	-	
Einbau (Wandaufbau funktionsabhängig)	Leichtbauwand (EN 1363-1)	Ja	
	Massivbauwand (EN 1363-1)	Ja	
	Systemwände (voll/verglasst) gem. Zulassung	Ja	
Einbauten	Innentüren	Nein	
	Aussentüren	Ja	
	Fenster	Ja	
	Schiebetüren	Nein	
Holzarten		Laub- und Nadelhölzer	
Besonderheiten (Ausführung funktionsabhängig)	Sonderformen 	Schräg oder Rundbogen (kreisförmig, elliptisch, Segment- und Korbbogen)	
	Eckausführung	Ja	
	gleitender Deckenanschluss	Nein	
	erhöhter Einbau	Ja	
Glas / Füllung	Einbau von Glas	Ja	
	Beschichtung der Gläser mit PVC-Folien ≤ 0,4 mm	Ja	
	Einbau von Füllungen	Nein	
dekorative Oberflächen	Metalle (Edelstahl, Stahl, Messing, vollflächig (verklebt) oder in Teilflächen aufgeklebt)	Ja	
	Glas ≤ 4 mm auf Rahmen geklebt	Ja	
	brennbare Oberflächenschicht	Ja	
	dekorative Fräsungen	V-Nut, Hohlkehle oder Nuten bis 4 mm	
Einbauten	Kabelführungen	Ja	
	Hohlwanddosen	Ja	

Weitere mögliche Ausführungsvarianten und Multifunktionen auf Anfrage.

von Büren
SCHREINEREI AG



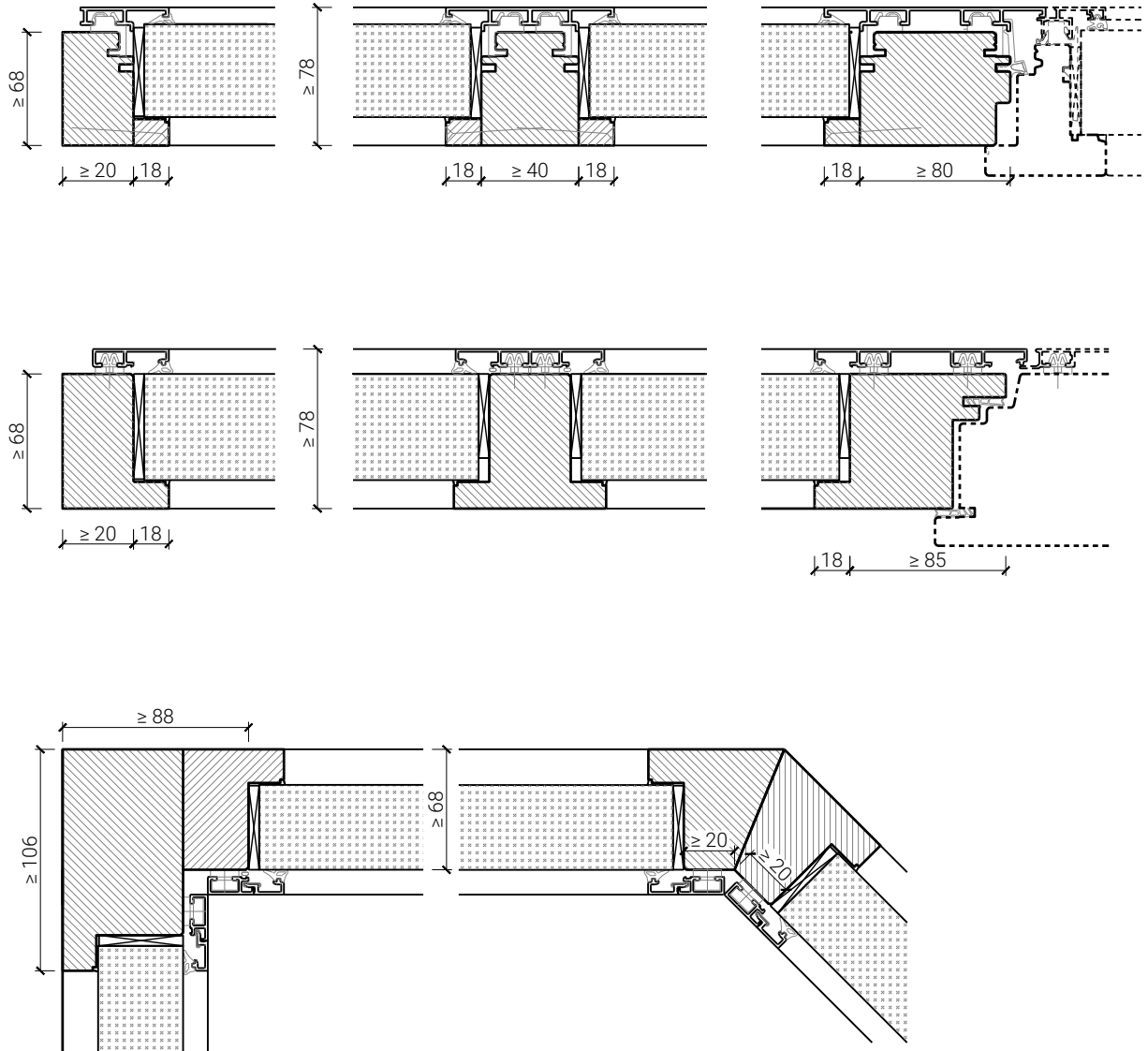
von Büren Schreinerei AG • www.vonbueren.swiss
Breitestrasse 16 • 8572 Berg TG • Tel. 071 637 70 50

FEUER
SCHUTZTEAM
INNOVATION NETWORK

Pfosten-Riegel 68 "Fassade" Holz-Metall EI60

Ausführungsvarianten

Friese ≥ 64 mm (≥ 74 mm)



Weitere mögliche Ausführungsvarianten und Multifunktionen auf Anfrage.

von Büren
SCHREINEREI AG

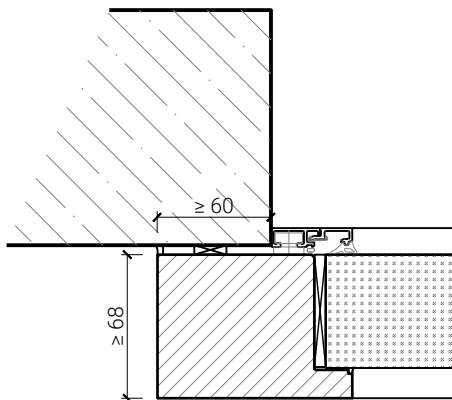
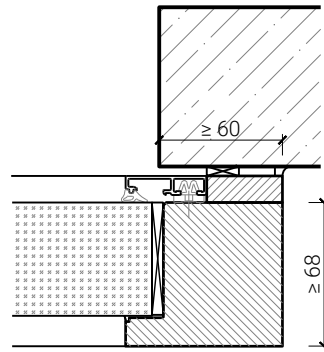
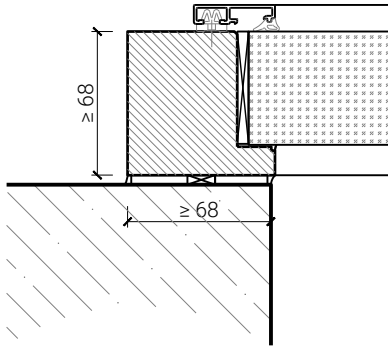
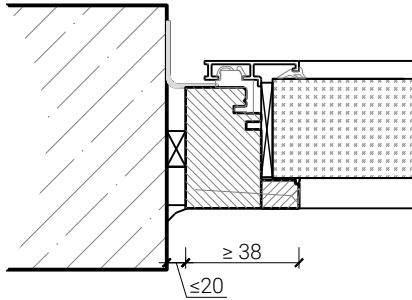


von Büren Schreinerei AG • www.vonbueren.swiss
Breitestrasse 16 • 8572 Berg TG • Tel. 071 637 70 50



Pfosten-Riegel 68 "Fassade" Holz-Metall EI60

Montagevarianten



Weitere mögliche Ausführungsvarianten und Multifunktionen auf Anfrage.

von Büren
SCHREINEREI AG

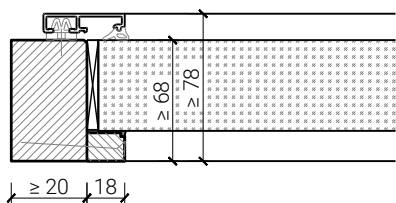


von Büren Schreinerei AG • www.vonbueren.swiss
Breitestrasse 16 • 8572 Berg TG • Tel. 071 637 70 50

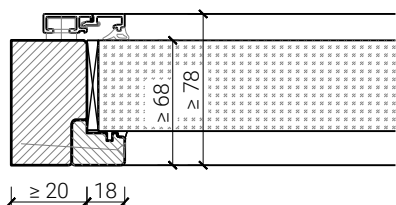
FEUER
SCHUTZTEAM
INNOVATION NETWORK

Verglasung

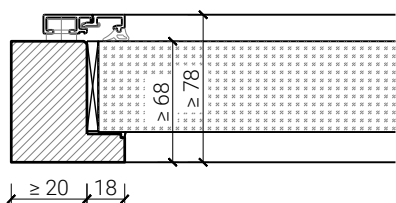
Glas mittig
von Innen eingesetzt



Glas mittig
Fensterprofil



Glas mittig
von Aussen eingesetzt



Weitere mögliche Ausführungsvarianten und Multifunktionen auf Anfrage.

von Büren
SCHREINEREI AG



von Büren Schreinerei AG • www.vonbueren.swiss
Breitestrasse 16 • 8572 Berg TG • Tel. 071 637 70 50

FEUER
SCHUTZTEAM
INNOVATION NETWORK