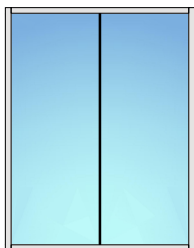
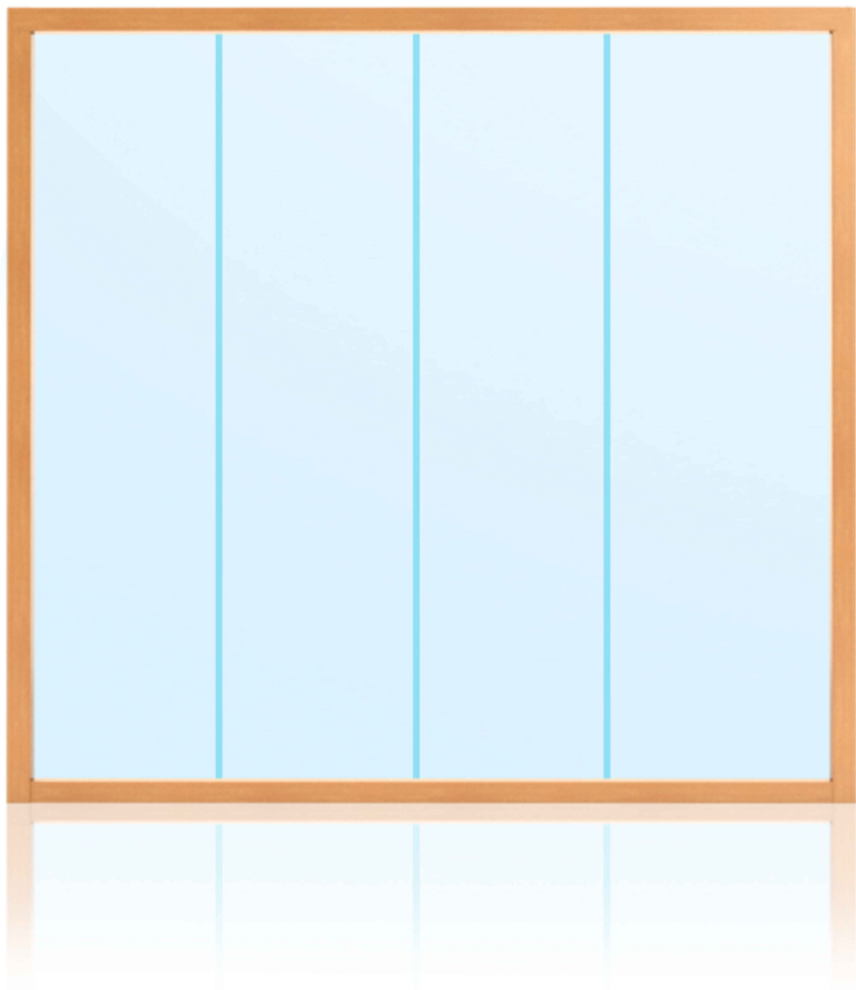


Stoßfugenverglasung 130 "Fineline" EI90



von Büren
SCHREINEREI AG



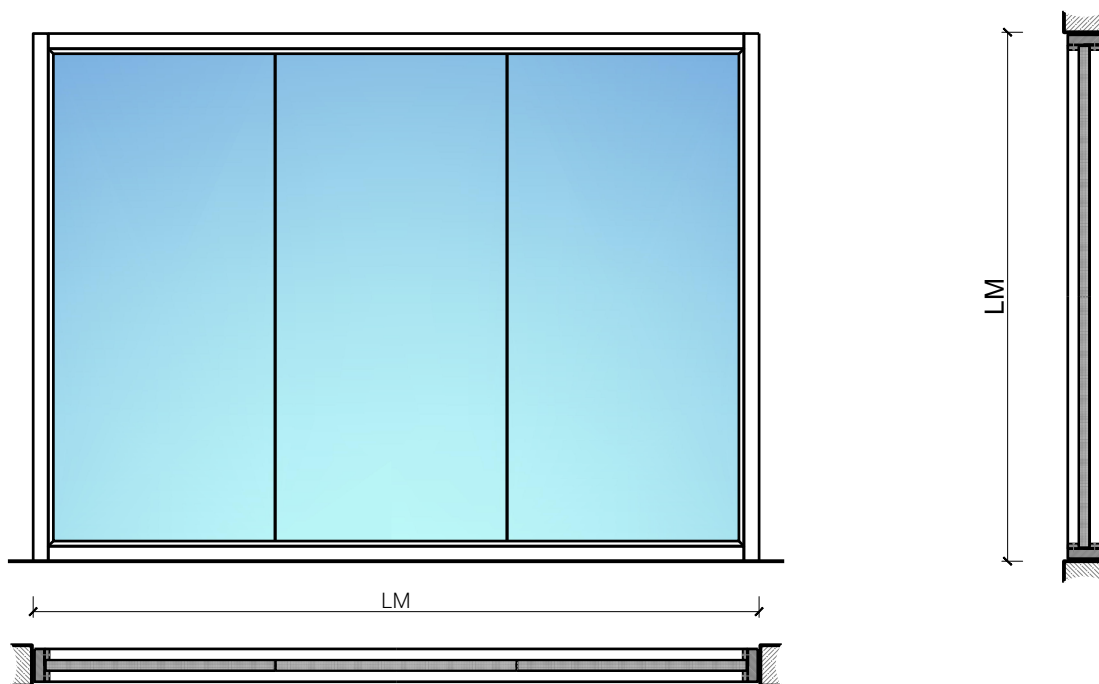
von Büren Schreinerei AG • www.vonbueren.swiss
Breitestrasse 16 • 8572 Berg TG • Tel. 071 637 70 50

02.2021



Stoßfugenverglasung 130 "Fineline" EI90

Übersicht



Beschreibung:

- Feuerhemmende EI90 Festverglasung

Einbau in Verglasung:

- Massivbauwand
- Leichtbauwand

- Verglasungen EI30, EI60, EI90
- Vollwände EI30, EI60, EI90

Türeinbau:

- Massivholz Rahmentüren 59 mm
- Massivholz Rahmentüren 68 mm
- Sperrtüre 59 mm
- Sperrtüre 68 mm
- Ganzglastüren

- Massivholz Schiebetüren 59 mm
- Massivholz Schiebetüren 68 mm
- Schiebetüre Vollbau 59 mm
- Schiebetüre Vollbau 68 mm

Oberflächen:

- Laub- und Nadelhölzer als Deckfurniere und Massivaufdopplungen
- Kunstharzdecklagen
- Sockelbleche und Dekore
- Profilierungen
- Verkleidungen aus Stahlblech, Niro, Alu, Messing

- Roh oder grundiert für Anstrich
- Farblos lackiert oder geölt
- Nach Muster gebeizt und lackiert
- RAL / NCS lackiert oder Sondertöne

Verglasung / Füllung:

- Brandschutz- Klargläser
- Gläser mit Folien und Veredelungen

von Büren
SCHREINEREI AG



von Büren Schreinerei AG • www.vonbueren.swiss
Breitestrasse 16 • 8572 Berg TG • Tel. 071 637 70 50

FEUER
SCHUTZ TEAM
INNOVATION NETWORK

Stoßfugenverglasung 130 "Fineline" EI90

Eigenschaften

| Eigenschaft | | Stoßfugenverglasung 130 "Fineline" EI90 | |
|--|--|---|--|
| Funktionen | Brandschutz (EN 1634-1) | EI90 | |
| | Schallschutz (EN ISO 10140-2) | - | |
| | Einbruchschutz (EN 1627) | - | |
| | Absturzsicherheit (EN 13049, EN 14019, EN 12600, EN ISO 12543-2) | erfüllt | |
| | Durchschusshemmung (EN 1522) | - | |
| Einbau (Wandaufbau funktionsabhängig) | Leichtbauwand (EN 1363-1) | Ja | |
| | Massivbauwand (EN 1363-1) | Ja | |
| | Systemwände (voll/verglast) gem. Zulassung | Ja | |
| Einbauten | Innentüren | Ja | |
| | Aussentüren | Nein | |
| | Schiebetüren | Ja (vertikaler Zusammenschluss) | |
| Holzarten | | Laub- und Nadelhölzer | |
| Besonderheiten (Ausführung funktionsabhängig) | Sonderformen | Nein | |
| | Eckausführung | Nein | |
| | gleitender Deckenanschluss | Nein | |
| | erhöhter Einbau | Nein | |
| Glas / Füllung | Einbau von Glas | Ja | |
| | Beschichtung der Gläser mit PVC-Folien ≤ 0.4 mm | Ja | |
| | Einbau von Füllungen | Nein | |
| dekorative Oberflächen | Metalle (Edelstahl, Stahl, Messing, vollflächig (verklebt) oder in Teilflächen aufgeklebt) | Nein | |
| | Glas ≤ 4 mm auf Rahmen geklebt | Nein | |
| | brennbare Oberflächenschicht | Ja | |
| | dekorative Fräsungen | Nein | |
| Einbauten | Kabelführungen | Nein | |
| | Hohlwanddosen | Nein | |

Weitere mögliche Ausführungsvarianten und Multifunktionen auf Anfrage.

von Büren
SCHREINEREI AG



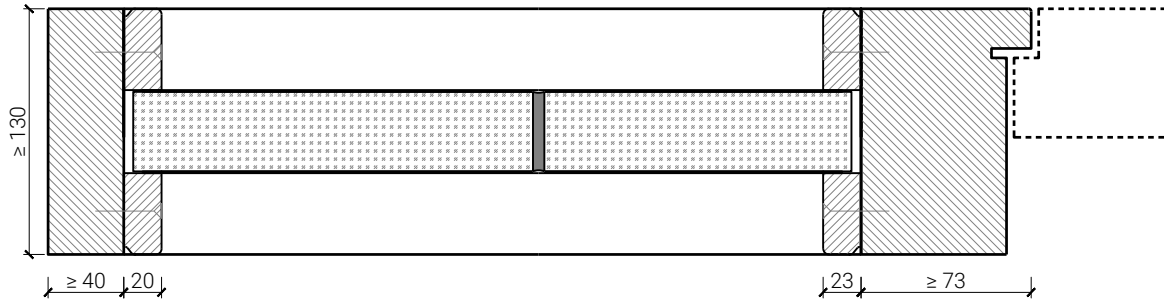
von Büren Schreinerei AG • www.vonbueren.swiss
Breitestrasse 16 • 8572 Berg TG • Tel. 071 637 70 50



Stoßfugenverglasung 130 "Fineline" EI90

Ausführungsvarianten

Friese ≥ 130 mm



Weitere mögliche Ausführungsvarianten und Multifunktionen auf Anfrage.

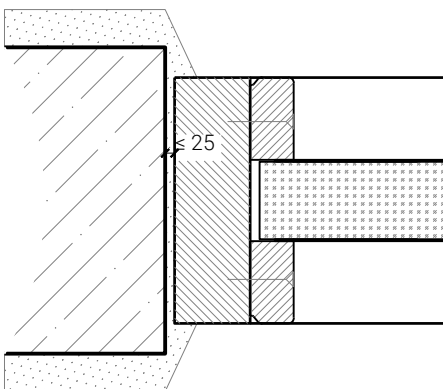
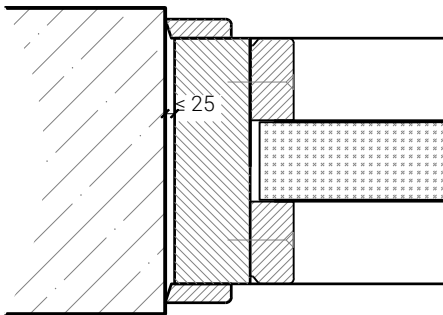
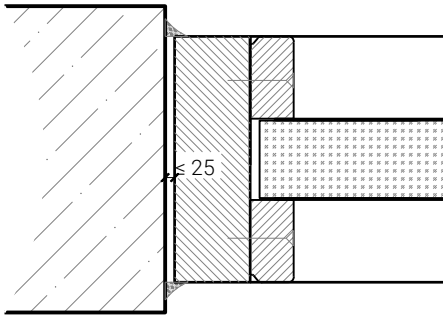
von Büren
SCHREINEREI AG



von Büren Schreinerei AG • www.vonbueren.swiss
Breitestrasse 16 • 8572 Berg TG • Tel. 071 637 70 50

FEUER
SCHUTZTEAM
INNOVATION NETWORK

Montagevarianten



Weitere mögliche Ausführungsvarianten und Multifunktionen auf Anfrage.

von Büren
SCHREINEREI AG



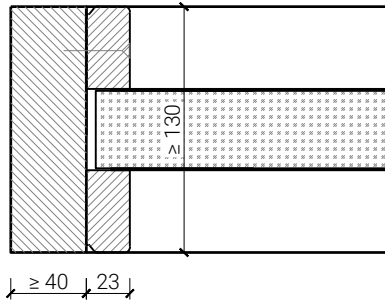
von Büren Schreinerei AG • www.vonbueren.swiss
Breitestrasse 16 • 8572 Berg TG • Tel. 071 637 70 50



Stoßfugenverglasung 130 "Fineline" EI90

Verglasung

Glas / Füllung mittig
Glasleisten Gerade



Weitere mögliche Ausführungsvarianten und Multifunktionen auf Anfrage.

von Büren
SCHREINEREI AG



von Büren Schreinerei AG • www.vonbueren.swiss
Breitestrasse 16 • 8572 Berg TG • Tel. 071 637 70 50

FEUER
SCHUTZTEAM
INNOVATION NETWORK