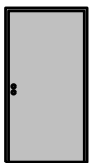


# 1-flg. Pendeltüre 59/68 Vollbau



von Büren  
SCHREINEREI AG



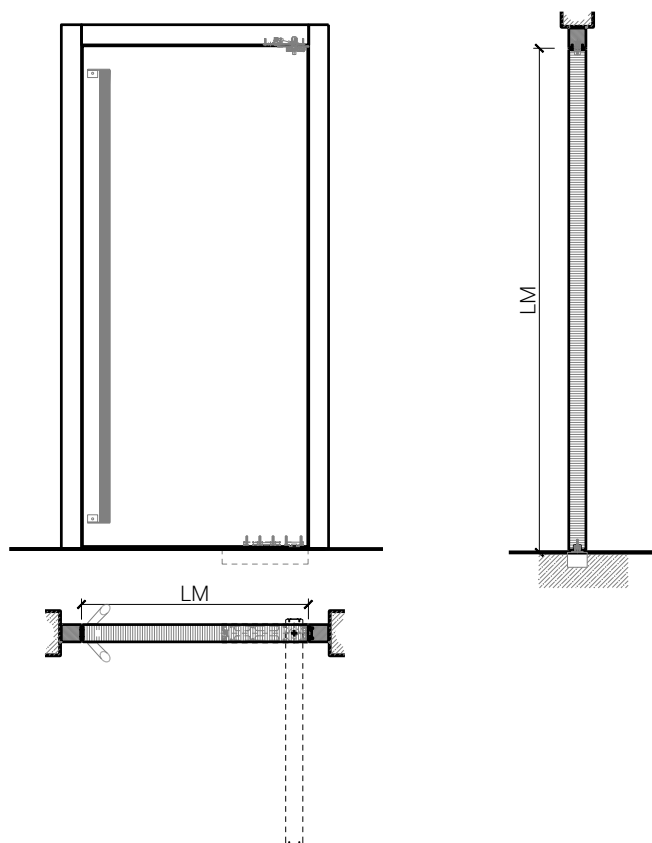
von Büren Schreinerei AG • [www.vonbueren.swiss](http://www.vonbueren.swiss)  
Breitestrasse 16 • 8572 Berg TG • Tel. 071 637 70 50

02.2021



# 1-flg. Pendeltüre 59/68 Vollbau

## Übersicht



### Beschreibung:

- Feuerhemmende EI30 Pendeltüre
- Nassraumtüre
- Feuchtraumtüre

### Zargen:

- Blockzarge / Blendrahmen

### Holzarten Zargen:

- Laubhölzer

### Einbau in:

- Massivbauwand
- Leichtbauwand

### Türblätter:

- Sperrtüren 59 mm
- Sperrtüren 68 mm

### Holzarten für Türblätter:

- Anleimer: Laubhölzer
- Einleimer: Laubhölzer

### Holzarten und Oberflächen:

- Laub- und Nadelhölzer
- Deckfurniere und Massivaufdopplungen
- Kunstharzdecklagen
- Sockelbleche und Dekore
- Profilierungen
- Verkleidungen aus Stahlblech, Niro, Alu, Messing
  
- Roh oder grundiert für Anstrich
- Farblos lackiert oder geölt
- Nach Muster gebeizt und lackiert
- RAL / NCS lackiert oder Sondertöne

von Büren  
SCHREINEREI AG



von Büren Schreinerei AG • www.vonbueren.swiss  
Breitestrasse 16 • 8572 Berg TG • Tel. 071 637 70 50

FEUER  
SCHUTZTEAM  
INNOVATION NETWORK

# 1-flg. Pendeltüre 59/68 Vollbau

## Eigenschaften

| Eigenschaft                                  |  | 1-flg. Pendeltüre 59 Vollbau         | 1-flg. Pendeltüre 68 Vollbau |
|--|--|--------------------------------------|------------------------------|
| <b>Funktionen</b>                            | Brandschutz (EN 1634-1)  | EI30                                 |                              |
|  | Dauerfunktion (EN 1191)  | C5                                   |                              |
|  | Rauchschutz (EN 1634-3)  | -                                    |                              |
|  | Schallschutz (EN ISO 10140-2)  | -                                    |                              |
|  | Panik (EN 179)   | Nein                                 |                              |
|  | Panik (EN 1125)  | Nein                                 |                              |
|  | Einbruchschutz (EN 1627)   | -                                    |                              |
|  | Durchschusshemmung (EN 1522)   | -                                    |                              |
|  | Klima (EN 12219)   | 3b / 2c                              | 3c - 3e                      |
|  | Feuchtraum (EN 16580)  | Ja                                   |                              |
|  | Nassraum (EN 16580)  | Ja                                   |                              |
| <b>Einbau (Wandaufbau funktionsabhängig)</b> | Leichtbauwand (EN 1363-1)  | Ja                                   |                              |
|  | Massivbauwand (EN 1363-1)  | Ja                                   |                              |
|  | Systemwände (voll/verglast) gem. Zulassung   | Nein                                 |                              |
| <b>Holzarten</b>                             | Laubhölzer   |                                      |                              |
| <b>Sonderformen</b>                          | -  |                                      |                              |
| <b>Servicetüre</b>                           | Einbau   | Nein                                 |                              |
| <b>Glas / Füllung</b>                        | Einbau von Glas  | Nein                                 |                              |
|  | Einbau von Füllungen   | Nein                                 |                              |
| <b>Bänder</b>                                | Objektband   | Nein                                 |                              |
|  | verdeckt liegendes Band  | Nein                                 |                              |
| <b>Türschliesser</b>                         | offen  | Nein                                 |                              |
|  | verdeckt liegender Türschliesser   | Ja                                   |                              |
| <b>dekorative Oberflächen</b>                | Metalle (Edelstahl, Stahl, Messing, vollflächig (verklebt) oder in Teilflächen aufgeklebt) | Nein                                 |                              |
|  | Glas ≤ 4 mm auf Türflügel geklebt  | Nein                                 |                              |
|  | brennbare Oberflächenschicht   | Ja                                   |                              |
|  | dekorative Fräsungen   | V-Nut, Hohlkehle oder Nuten bis 4 mm |                              |

Weitere mögliche Ausführungsvarianten und Multifunktionen auf Anfrage.

**von Büren**  
SCHREINEREI AG



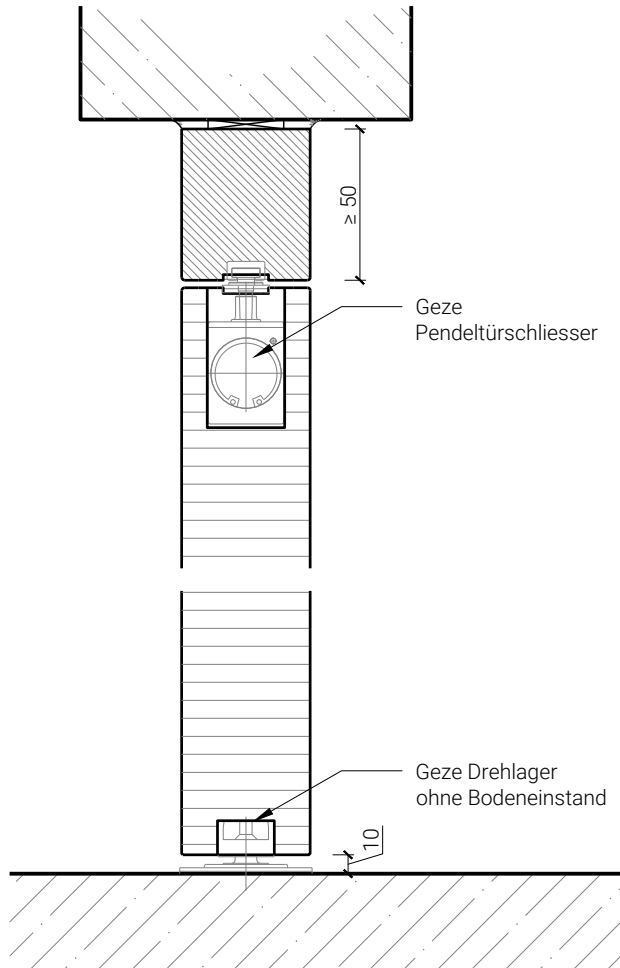
von Büren Schreinerei AG • www.vonbueren.swiss  
Breitestrasse 16 • 8572 Berg TG • Tel. 071 637 70 50



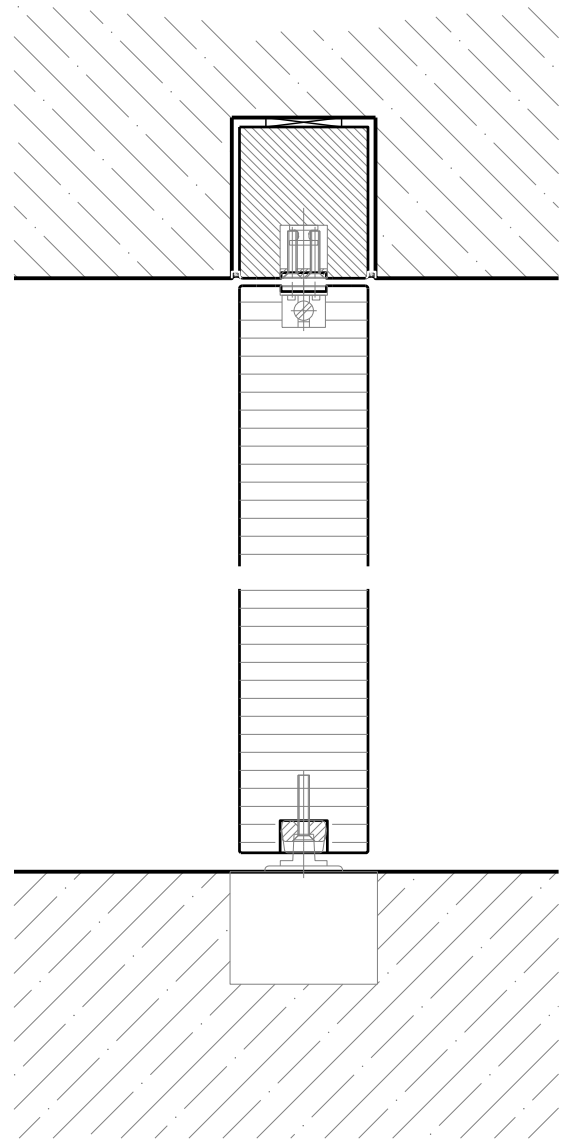
# 1-flg. Pendeltüre 59/68 Vollbau

## Blockzarge

Drehlager ohne Bodeneinstand



Zargeneinbau deckenbündig



Weitere mögliche Ausführungsvarianten und Multifunktionen auf Anfrage.

**von Büren**  
SCHREINEREI AG



von Büren Schreinerei AG • [www.vonbueren.swiss](http://www.vonbueren.swiss)  
Breitestrasse 16 • 8572 Berg TG • Tel. 071 637 70 50

[www.vonbueren.swiss](http://www.vonbueren.swiss) • [info@vonbueren.swiss](mailto:info@vonbueren.swiss)

**FEUER**  
SCHUTZTEAM  
INNOVATION NETWORK

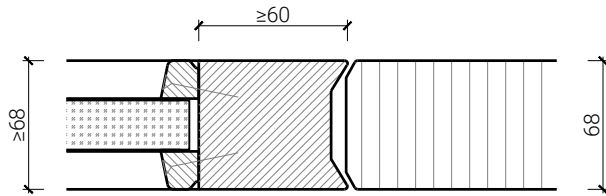
FeuerschutzTeam AG ©  
Druckfehler, Irrtümer und Änderungen vorbehalten  
Sous réserve de fautes d'impression, d'erreurs et de modifications



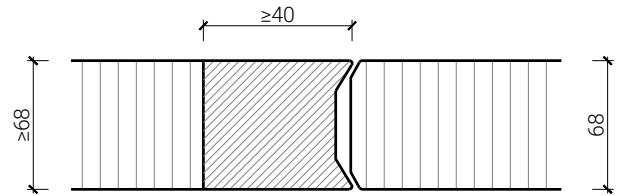
# 1-flg. Pendeltüre 59/68 Vollbau

## Seitenteile

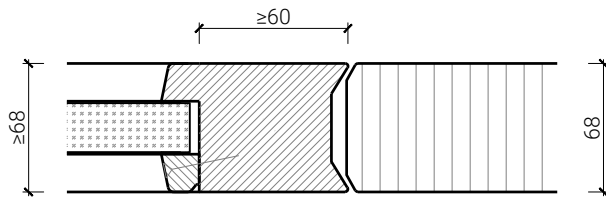
Einbau in Festverglasung  
mit Glasleisten geschraubt



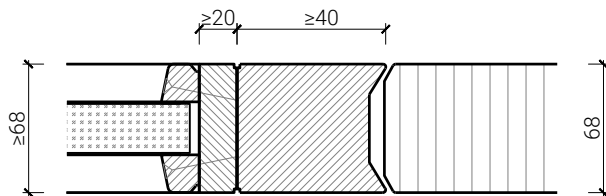
Einbau in Vollwand



Einbau in Festverglasung  
mit angefrästen Glasleisten



Einbau in Festverglasung  
mit angefrästen Glasleisten



Weitere mögliche Ausführungsvarianten und Multifunktionen auf Anfrage.

von Büren  
SCHREINEREI AG



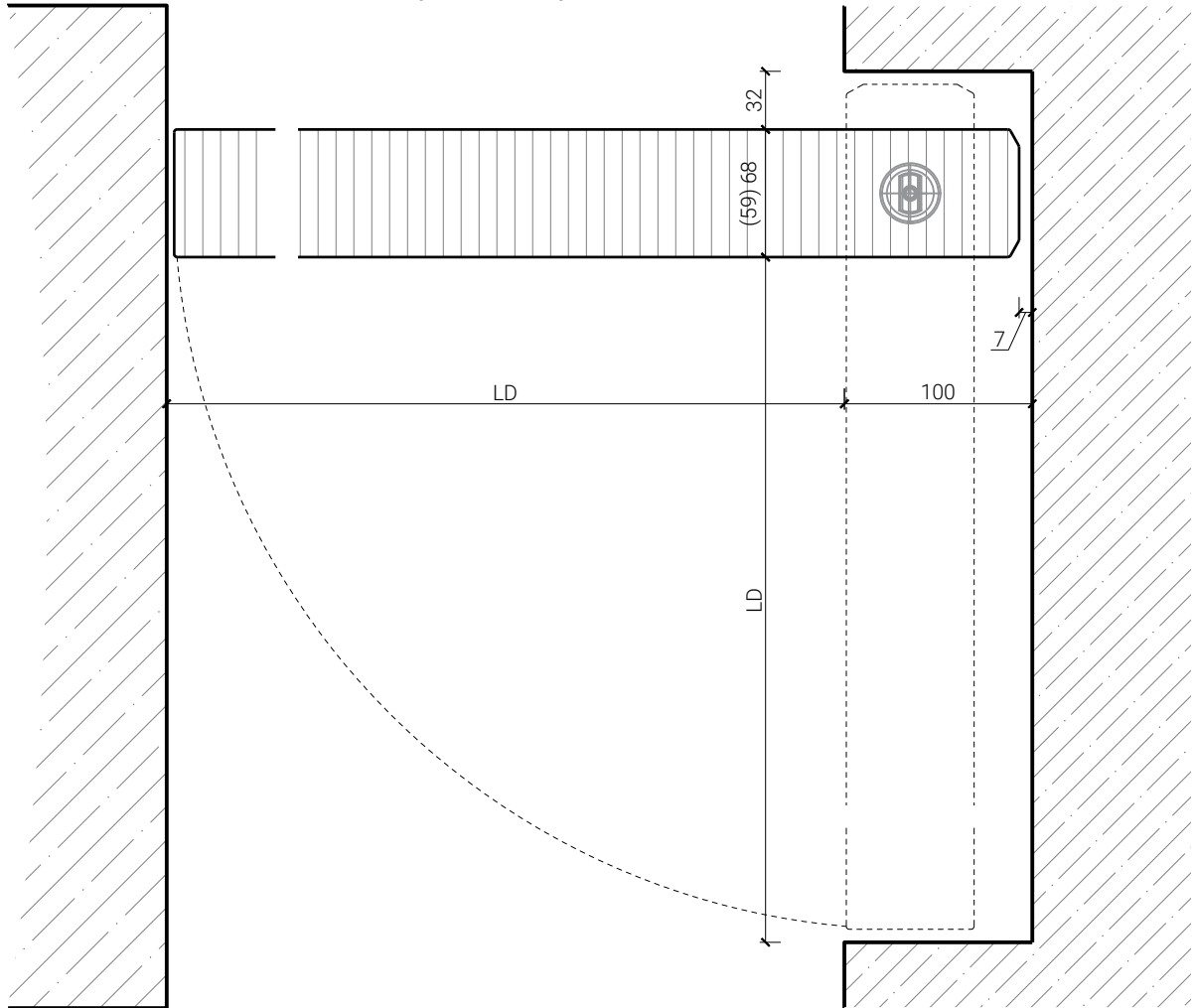
von Büren Schreinerei AG • [www.vonbueren.swiss](http://www.vonbueren.swiss)  
Breitestrasse 16 • 8572 Berg TG • Tel. 071 637 70 50



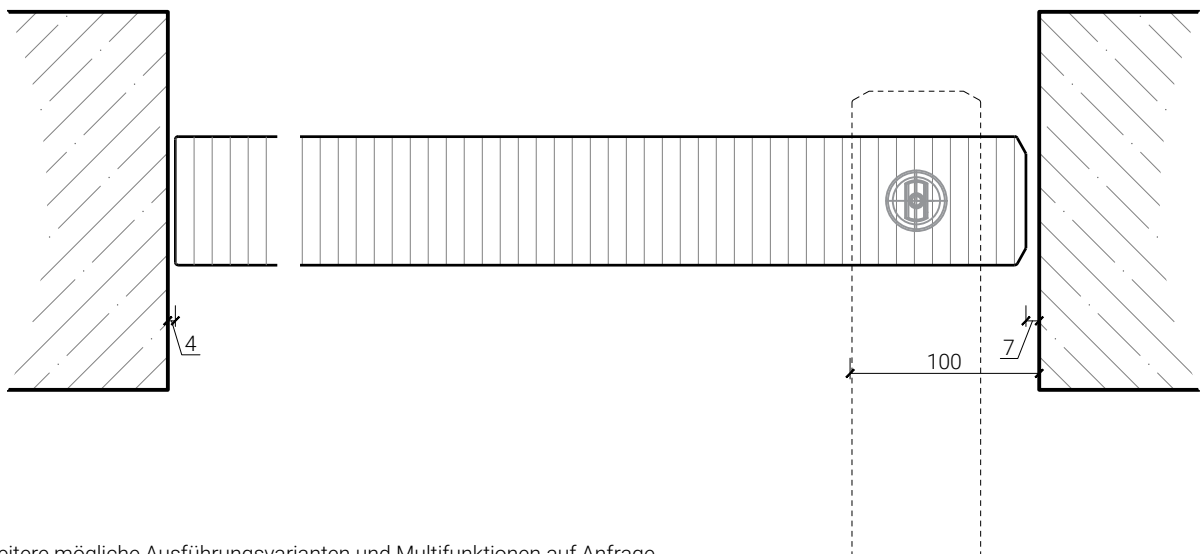
# 1-flg. Pendeltüre 59/68 Vollbau

## Einbau

Pendeltür rahmenlos, mit Nische für wandbündige Offenstellung



Pendeltür rahmenlos, zwischen Mauerwerk montiert



Weitere mögliche Ausführungsvarianten und Multifunktionen auf Anfrage.

**von Büren**  
SCHREINEREI AG



von Büren Schreinerei AG • www.vonbueren.swiss  
Breitestrasse 16 • 8572 Berg TG • Tel. 071 637 70 50

**FEUER**  
**SCHUTZ** TEAM  
INNOVATION NETWORK