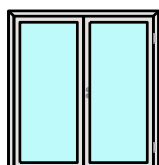


2-flg. gegenläufige Türe 68 Rahmentüre



von Büren
SCHREINEREI AG



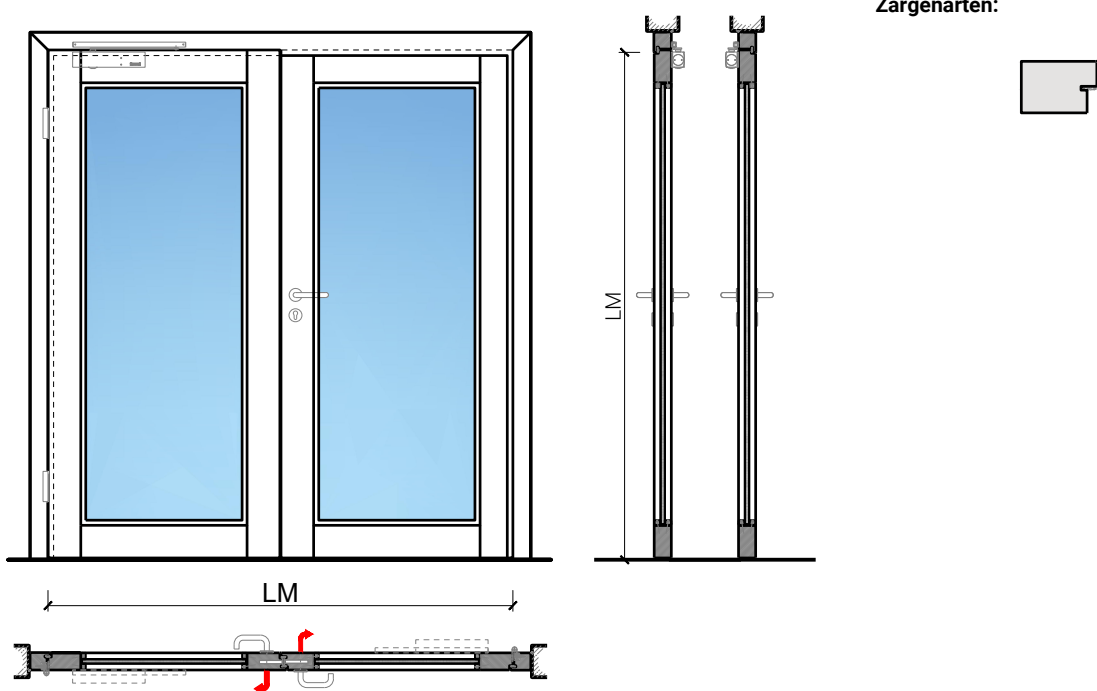
von Büren Schreinerei AG • www.vonbueren.swiss
Breitestrasse 16 • 8572 Berg TG • Tel. 071 637 70 50

02.2021

FEUER
SCHUTZTEAM
INNOVATION NETWORK

2-flg. gegenläufige Türe 68 Rahmentüre

Übersicht



Beschreibung:

- Feuerhemmende EI30 Drehtür
- Rauchschutz S₂₀₀

Zargen:

- Blockzarge / Blendrahmen

Einbau in:

- Massivbauwand
- Leichtbauwand

Holzarten Zargen:

- Laub- und Nadelhölzer

Türblätter:

- Rahmentüren 68 mm

Holzarten für Türblätter:

- Laubhölzer

Holzarten und Oberflächen:

- Laub- und Nadelhölzer
- Deckfurniere und Massivaufdopplungen
- Kunstharzdecklagen
- Sockelbleche und Dekore
- Profilierungen
- Verkleidungen aus Stahlblech, Niro, Alu, Messing
- Roh oder grundiert für Anstrich
- Farblos lackiert oder geölt
- Nach Muster gebeizt und lackiert
- RAL / NCS lackiert oder Sondertöne

von Büren
SCHREINEREI AG



von Büren Schreinerei AG • www.vonbueren.swiss
Breitestrasse 16 • 8572 Berg TG • Tel. 071 637 70 50

FEUER
SCHUTZTEAM
INNOVATION NETWORK

2-flg. gegenläufige Türe 68 Rahmentüre

Eigenschaften

Eigenschaft	2-flg. gegenläufige Türe 68 Rahmentüre	
Funktionen	Brandschutz (EN 1634-1)	EI30
	Dauerfunktion (EN 1191)	C5
	Rauchschutz (EN 1634-3)	S200
	Schallschutz (EN ISO 10140-2)	-
	Panik (EN 179)	Ja
	Panik (EN 1125)	Nein
	Einbruchschutz (EN 1627)	-
	Durchschusshemmung (EN 1522)	-
	Klima (EN 12219)	3c - 3e
	Feuchtraum (EN 16580)	Ja
	Nassraum (EN 16580)	Ja
Einbau (Wandaufbau funktionsabhängig)	Leichtbauwand (EN 1363-1)	Ja
	Massivbauwand (EN 1363-1)	Ja
	Systemwände (voll/verglasst) gem. Zulassung	Nein
Holzarten	Laubhölzer	
Sonderformen	Nein	
Servicetüre	Einbau	Nein
Glas / Füllung	Einbau von Glas	Ja
	Einbau von Füllungen	Nein
Bänder	Objektband	Ja
	verdeckt liegendes Band	Ja
Türschliesser	offen	Ja
	verdeckt liegender Türschliesser	Ja
dekorative Oberflächen	Metalle (Edelstahl, Stahl, Messing, vollflächig (verklebt) oder in Teilflächen aufgeklebt)	Ja
	Glas ≤ 4 mm auf Türflügel geklebt	Nein
	brennbare Oberflächenschicht	Ja
	dekorative Fräsungen	V-Nut, Hohlkehle oder Nuten bis 4 mm

Weitere mögliche Ausführungsvarianten und Multifunktionen auf Anfrage.

von Büren
SCHREINEREI AG



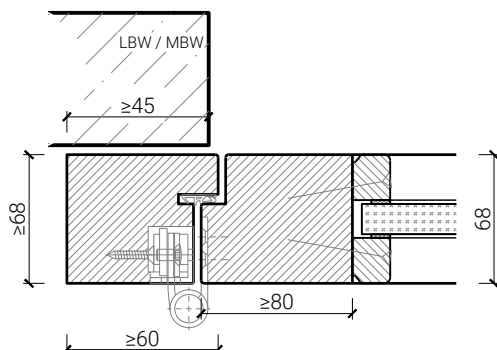
von Büren Schreinerei AG • www.vonbueren.swiss
Breitestrasse 16 • 8572 Berg TG • Tel. 071 637 70 50

FEUER
SCHUTZTEAM
INNOVATION NETWORK

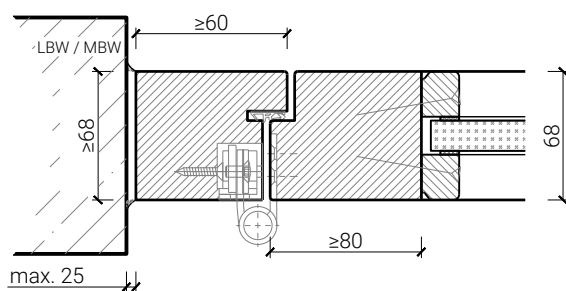
2-flg. gegenläufige Türe 68 Rahmentüre

Blockzarge

Blendrahmen 59 / 68 mm, Türe stumpf



Blockrahmen 59 / 68 mm, Türe stumpf



Weitere mögliche Ausführungsvarianten und Multifunktionen auf Anfrage.

von Büren
SCHREINEREI AG



von Büren Schreinerei AG • www.vonbueren.swiss
Breitestrasse 16 • 8572 Berg TG • Tel. 071 637 70 50

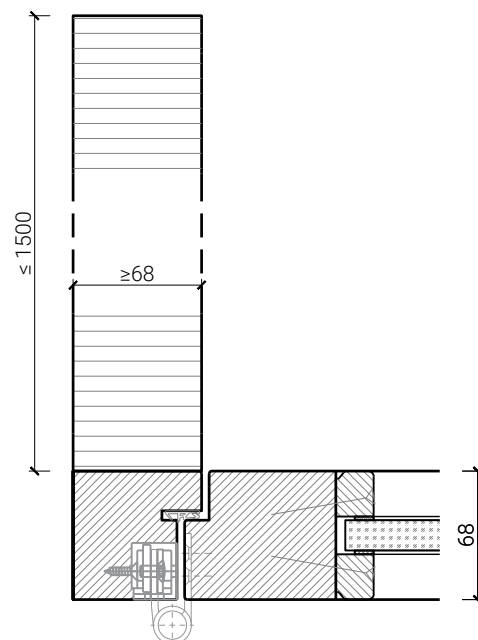
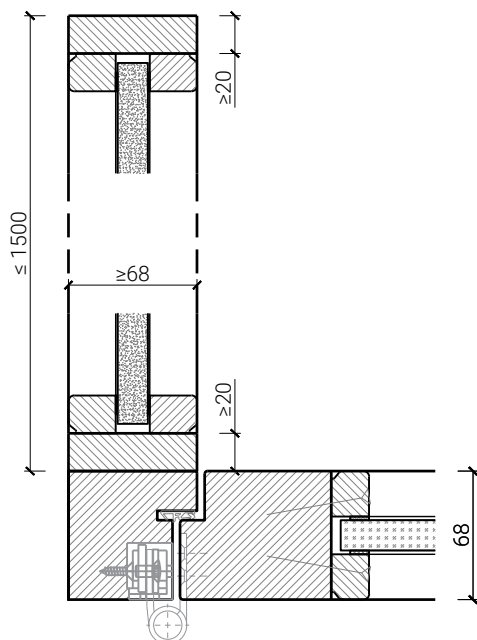
FEUER
SCHUTZ
INNOVATION NETWORK

2-flg. gegenläufige Türe 68 Rahmentüre

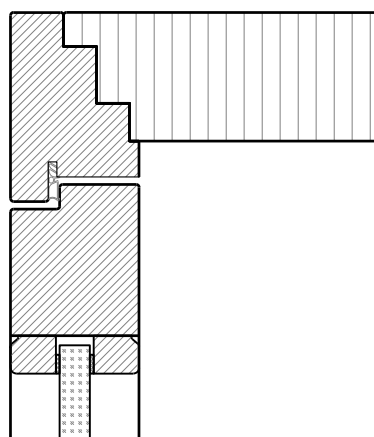
Portalbauweise

Einbau in Festverglasung
mit Glasleisten geschraubt, Türe stumpf

Einbau in Portal,
Türe stumpf



Deckel



Deckellänge max.	3070 mm
Deckeltiefe max.	720 mm

von Büren
SCHREINEREI AG



von Büren Schreinerei AG • www.vonbueren.swiss
Breitestrasse 16 • 8572 Berg TG • Tel. 071 637 70 50

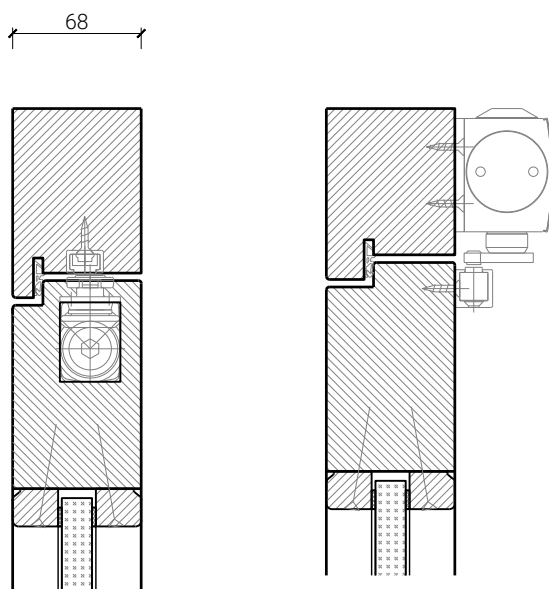


2-flg. gegenläufige Türe 68 Rahmentüre

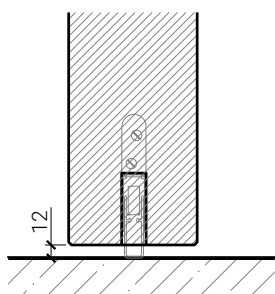
Türschliesser. Bodenanschluss

Türe / Oberteil verglast*
integrierter Türschliesser*

Türschliesser bandseitig*



Streiftüre



* Ausführungen untereinander kombinierbar
Weitere mögliche Ausführungsvarianten und Multifunktionen auf Anfrage.

von Büren
SCHREINEREI AG



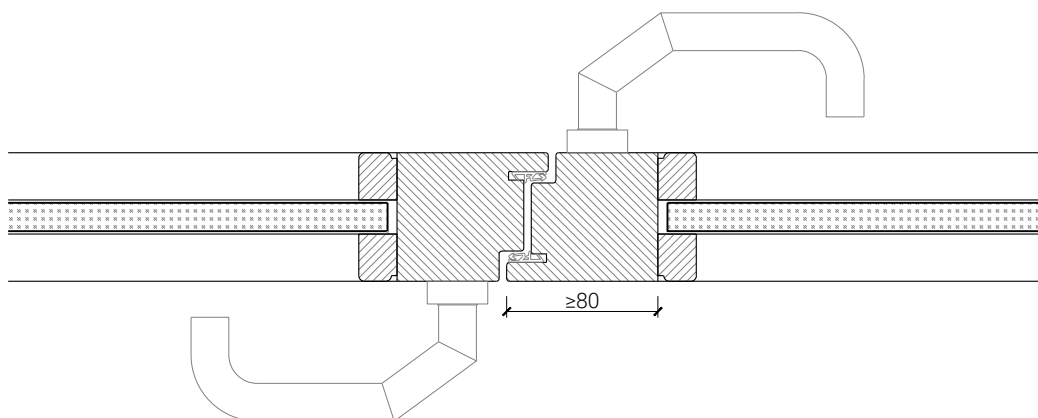
von Büren Schreinerei AG • www.vonbueren.swiss
Breitestrasse 16 • 8572 Berg TG • Tel. 071 637 70 50

FEUER
SCHUTZ TEAM
INNOVATION NETWORK

2-flg. gegenläufige Türe 68 Rahmentüre

Mittelpartie

Mittelpartie 68 mm



Weitere mögliche Ausführungsvarianten und Multifunktionen auf Anfrage.

von Büren
SCHREINEREI AG



von Büren Schreinerei AG • www.vonbueren.swiss
Breitestrasse 16 • 8572 Berg TG • Tel. 071 637 70 50

FEUER
SCHUTZ
INNOVATION NETWORK